

Novità

NEW

2

Ciclamini

*Cyclamen*



17 w

Poinsettia



49 y

Inizia la primavera

*Early Spring Crops*



65 d

Dipladenia



83 i

Viola

*Pensée - Violas*



95 v

Primula

*Primevères - Primulas*



113 p

Biennali

*Bisannuelles - Bisannuales*



129 f

Aromatiche e Fragole

*Aromatique & Fraises - Aromaticas & Fresas*



143 m

Lavandula e Perenni

*Vivaces - Vivaces*



151 z

Rose

*Roses - Rosas*



193 r

## LATINIA CRISPINO MIX

23

Nuovo mix Frangiato  
2-3 settimane più precoce dei Curly

*Nouveau Mélange frangé  
Fleurit de 2 à 3 semaines avant que Curly*

Nueva mezcla de 6 colores a flor rizada  
Florece de 2 a 3 semanas antes de Curly



## ABSOLU DE MOREL

39



Primo tipo Victoria F1 molto profumato

*Premier Victoria F1 très parfumé*

El primero Victoria F1 perfumado



NEW

NOVELTIES 23-24

## ICE PRINCESS

Colore bianco puro  
Bel contrasto con la foglia scura

*Couleur blanc pur  
Beau contraste avec la feuille vert foncé*

Color blanco puro  
Contraste con hojas verde oscuro



*White Christmas*

POINSETTIA 49



## SNOW FLAKE

Forma a V  
Ottima tenuta nel punto vendita

*Forme à V  
Excellent duration (shelf life) dans le point  
de vente*

Porte a V  
Excelente duración/mantenimiento (shelf  
life) en el punto de venta





## ARGYRANTHEMUM DAISY

Serie vigorosa per vasi dal 14 al 20  
Adatta sia per ciclo lungo che breve  
Chioma rotonda e senza ingiallimenti

*Série vigoureuse idéale pour les pots de 14 à 20 cm  
Peut être cultivé en cycle long ou en cycle court  
Couronne ronde sans jaunissement à l'intérieur des  
branches*

Serie vigorosa perfecta para macetas de 14 a 20 cm  
Se pueden cultivar a ciclo largo o a ciclo breve  
Porte redondo, las hojas no se ponen amarillas en el  
medio

68-69

## BELLIS BELLADAISY

132

**Varietà compatta e precoce**  
**Rosso brillante, 40% nel miscuglio**  
**Uniformità tra i diversi colori**  
**Facile da coltivare, non richiede**  
**vernalizzazione**

*Variété compacte et précoce. Rouge vif, 40 % dans le  
mélange  
Uniformité entre les différentes couleurs  
Facile à cultiver, pas de vernalisation nécessaire*

*Variedad compacta y precoz. Rojo brillante, 40 % en  
la mezcla. Uniformidad entre los diversos colores  
Fácil de cultivar, no requiere vernalización*





**NEW**

**NOVELTIES 23-24**



**ROSE PAESAGGISTICHE FRIENDLY**



**ROSE GPT  
GOLDEN PAREO**

**209** →





# Viola Superba



 *Big*



 *Basket*



 *Mini*



 *GP*



## PRIMULA

# Primabella

Grande uniformità  
*La plus uniforme*  
Große Einheitlichkeit

I fiori più grandi  
*Les plus grandes fleurs*  
Las flores más grandes

**NEW**

## OUR EXCLUSIVE TRADEMARKS



### DIANTHUS

 **Pot Prince**

Compatto, molto rifiorante  
*Compact, très remontant*  
Compacto, muy refloreciente

### LAVANDULA

*Lavinia*  
Lavandula

Precoce, resistente al trasporto  
*Précoce, excellente résistance au transport*  
Precox, excelente resistencia al transporte



### FUCHSIA

*Tinklebell* 

Compatta e precoce  
*Compact et précoce*  
Compacta y precoz





La continuità dell'azienda familiare Gazzola fondata su

LABORIOSITÀ  
INIZIATIVA  
ECCELLENZA  
SEMPLICITÀ



*Paolo*

*Giorgio*



*Albino*

Dove la qualità  
comincia dalle radici...



*Marco*

*Our quality is in our roots...*







**GLOBAL G.A.P.**

certificazione internazionale  
Buone Pratiche Agricole

*Worldwide standard for  
Good Agricultural Practices*



**ENERGIA RINNOVABILE**  
*PHOTOVOLTAICS*



**VANTAGGI AMBIENTE**  
*ENVIRONMENTAL BENEFITS*

Migliaia tonnellate di CO<sup>2</sup> risparmiate all'ambiente  
*Thousands tons of CO<sup>2</sup> saved for the environment*

No occupazione terreno agricolo  
*No consumption or waste of agricultural land*



**LOTTA BIOLOGICA E INTEGRATA**  
*BIOLOGICAL AND INTEGRATED APPROACH*

**VANTAGGI AMBIENTE**  
*ENVIRONMENTAL BENEFITS*

Serre più salubri  
*Healthier environments for workers*

Minor uso di agrofarmaci  
*Reduced chemicals application*

**VANTAGGI CLIENTE**  
*CUSTOMERS' BENEFITS*

Piante con maggiori autodifese  
*Plants with greater self-defense*

Minori costi per la difesa  
*Lower plant protection costs*

**Insetti utili**  
*Natural enemies*

**VANTAGGI AMBIENTE**  
*ENVIRONMENTAL BENEFITS*

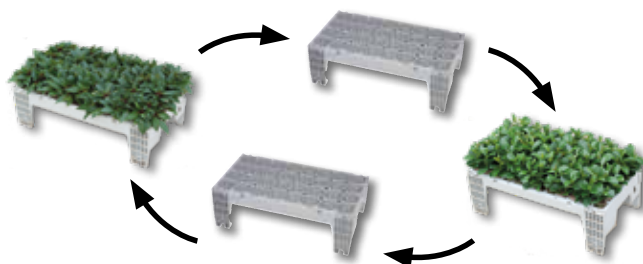
Risparmio energetico e materie prime  
*Save of energy and raw materials*

No inquinamento da materie plastiche  
*No plastic pollution*

**VANTAGGI CLIENTE**  
*CUSTOMERS' BENEFITS*

Zero costi smaltimento  
*No waste disposal costs*

**CONTENITORI RICICLABILI**  
*RECYCLABLE CONTAINERS*



Promuove la conoscenza e la coltivazione di piante  
**"INSECT FRIENDLY"**



*Promoting knowledge and growing of INSECT FRIENDLY plants*



Spedizione per via aerea cm 120x110,  
h massima cm 160 con massimo 120 contenitori

*Shipment by air 120x110,  
maximum height cm 160 with maximum 120 trays*

Luftsendung cm 120x110,  
max. Höhe cm 160 mit höchstens 120 kisten

Spedizione su bancali cm 120x110,  
h massima cm 248 con massimo 208 contenitori

*Shipment on pallets cm 120x110,  
maximum height cm 248 with maximum 208 trays*

Versand auf Paletten cm 120x110,  
max. Höhe cm 248 mit höchstens 208 kisten

			
450 - h 10 cm	15 mm	80 Trays	200 Trays - h 240 cm
300 - h 10 cm	17 mm	80 Trays	200 Trays - h 240 cm
180 - h 12 cm	25 mm	68 Trays	168 Trays - h 245 cm
128A - h 14 cm	30 mm	56 Trays	136 Trays - h 240 cm
128 - h 12 cm	30 mm	68 Trays	168 Trays - h 245 cm
128 (64 x 2) - h 12 cm	30 mm	68 Trays	168 Trays - h 245 cm
72 - h 12 cm	40 mm	68 Trays	168 Trays - h 245 cm
72B - h 17 cm	40 mm	48 Trays	112 Trays - h 245 cm
32 - h 17 cm	60 mm	48 Trays	112 Trays - h 245 cm
286 Styrofoam		56 Trays	



# NUOVA AREA LOGISTICA E SERVIZI

## NEW LOGISTIC AREA AND SERVICES



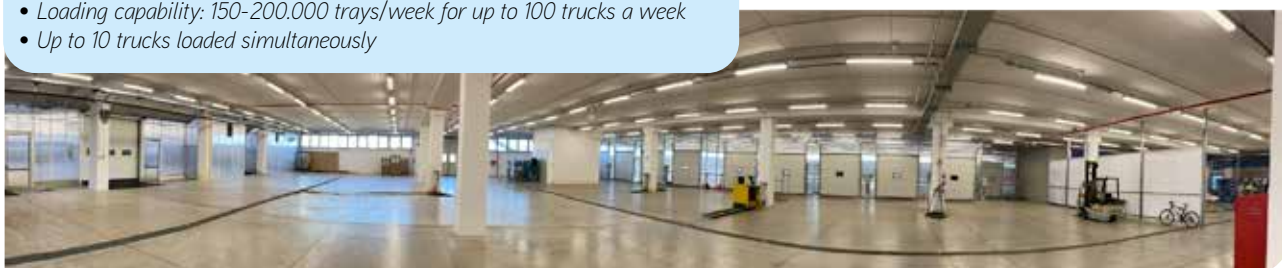
### NUOVI SERVIZI / NEW SERVICES

- Nuovi uffici direzionali, commerciali, amministrativi, produzione e sale riunioni
- Sale adibite a personale e mensa
- Nuovi magazzini, celle frigorifere e aree di stoccaggio per semi e talee
- Laboratorio per test e colture in vitro
- *New management, commercial, administrative, production offices and meeting rooms*
- *Rooms and dining halls for the staff*
- *New warehouses, refrigeration cells, seed and cutting stocks*
- *Laboratory for tests and tissue culture*



### NUOVA LOGISTICA / NEW LOGISTIC

- Capacità di carico: fino a 150-200.000 casse/settimana, per un potenziale fino a 100 camion
- Fino a 10 automezzi in carico contemporaneamente
- *Loading capability: 150-200.000 trays/week for up to 100 trucks a week*
- *Up to 10 trucks loaded simultaneously*



# IL SUCCESSO DELLE VOSTRE COLTIVAZIONI GARANTITO

THE SUCCESS OF YOUR CULTIVATIONS GUARANTEED

## Star Tray

450 alveoli / plugs



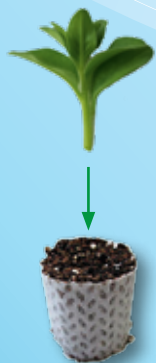
300 alveoli / plugs



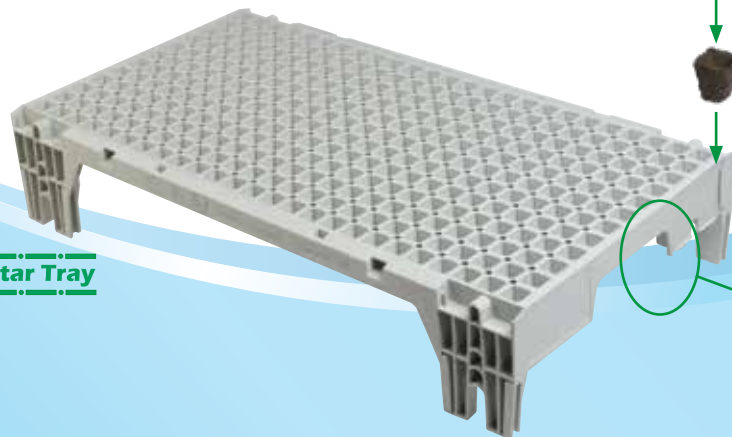
180 alveoli / plugs



**STAR TRAY e STAR POTT** contenitori brevettati,  
studiati e progettati dal nostro **TEAM TECNICO**  
*Star Trays and Star Potts,*  
*designed and engineered*  
*by our technical team*



Star Tray



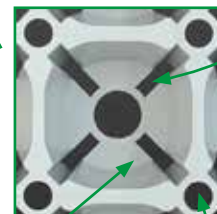
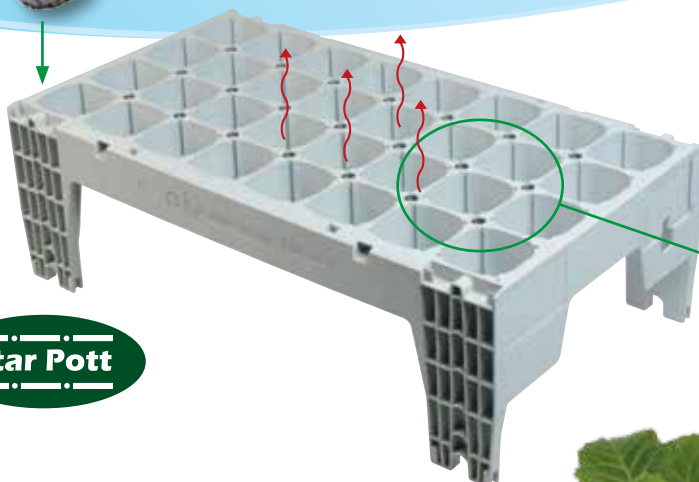
**Substrato di prima qualità certificato RHP**  
*Top quality RHP certified substrates*



**Angolo di inclinazione ideale per facile estrazione**  
*Ideal hole shape for easy pulling*

**Sistema di drenaggio alveoli**  
*Holes drainage*

Star Pott



**Fori per ottimizzare la circolazione dell'aria**  
*Ventilation holes for improved air circulation*

**Assenza di nido di radici**  
*No binding roots*



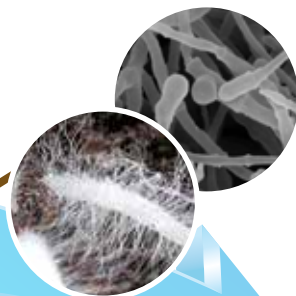


## PIANTINE FORTI E SANE GIÀ DALLE PRIME FASI ottenute con la lotta integrata

HEALTHY YOUNG PLANTS,  
SINCE EARLY STAGES, thanks to  
Integrated Pest Management

Antagonisti naturali  
Beneficial microorganisms

Insetti utili  
Natural enemies



128 alveoli / plugs



72 alveoli / plugs



32 alveoli / plugs



## PIANTINE FORTI E SANE

*Healthy young plants*

- **Facile estrazione manuale e con trapiantatrice**

*Easy pullable plug manually and with transplanters*

- **Rapido attecchimento**

*Fast rooting*





**DAL NOSTRO BINOMIO PIANTINA +**  
*BY OUR COMBINATION OF YOUNG PLANT +*

Star Tray

Star Pott

## Star Tray

**Ottimizzato per ottenere massima efficienza con trapiantatrice**

*Optimised system for transplanters*



**15 mm** 450 StarTray  
h 10 cm



**17 mm** 300 StarTray  
h 10 cm



**25 mm** 180 StarTray  
h 12 cm



**30 mm** 128 Star Tray

**Rapido  
attecchimento  
e crescita forte  
in vaso**

*Fast rooting  
and strong growth in pot*



**e per vendere meglio...**  
 ti aiuta a valorizzare l'assortimento e il punto vendita



*A new packaging solution to add value to Your plants and Point of Sale*

- 1• Coltiva nei nostri vasi Floever con 30 dolci messaggi e usa sempre le etichette: darai PIÙ VALORE alla tua produzione**  
*Thermoformed pots with 30 different messages in 4 different languages*



***Renderai più gioioso l'acquisto e ispiri un regalo (pronto e fatto)***

- 2• Allestisci e informa nel punto vendita:**  
 con i nostri cartelli in f.to A4  
 Poster 90 x 60 cm, facilmente installabili  
 Brochure con info per il cliente

Poster 90 x 60 cm



Misura	Pezzi/Scatola	Scatole/Pallet
10,5 cm	1460	20
12 cm	1260	20
14 cm	784	16

**Per informazioni e ordini rivolgersi al vostro agente di zona**  
 For information and orders, please contact your local agent

